

# SY-RC

粉すり機シリーズ

マジックアイ<sup>plus+</sup> 搭載

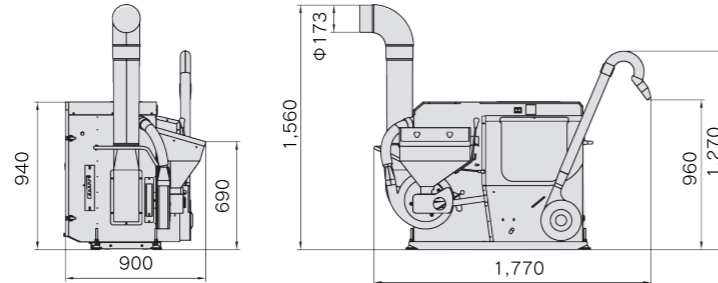
型式	SY12RC		SY15RC		SY25RCE
区分	2SM	M	V	M	M
毎時能率 (kg/h)	360~720		600~1,020		900~1,500
使用電源	単相200V	三相200V	単相200V	三相200V	三相200V
使用モータ	1.3kW	1.5kW	三相200V1.9kW		3.7kW
揺動板 (枚)	3		4		5
粉殻最大搬送能力 (m)	13		13		13
主軸回転数 (rpm)	2,350(1,950~2,400)		1,650(1,500~1,700)		1,650(1,500~1,700)
ダップファン外径×羽幅 (mm)	321×50		506×50		506×80
重量 (kg)	175		210		280

## 機械寸法

2.5  
ロールインチ  
相当数  
インチクラス

自動循環  
排出機構

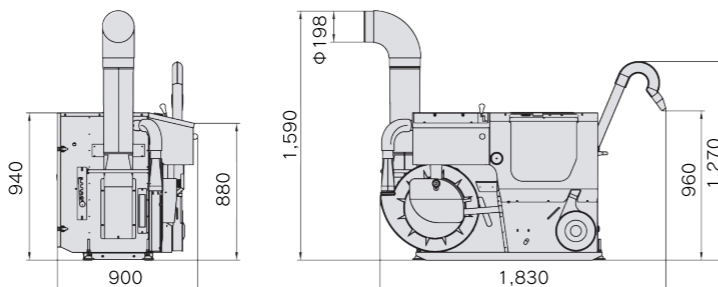
6~12  
俵/時



3  
ロールインチ  
相当数  
インチクラス

自動循環  
排出機構

10~17  
俵/時

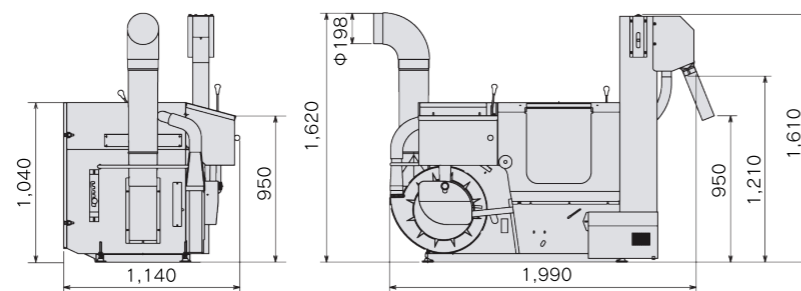


4  
ロールインチ  
相当数  
インチクラス

自動循環  
排出機構

15~25  
俵/時

昇降機  
仕様



※本機外観、仕様は改良のため予告なく変更することがあります。

お求め、ご相談は…



明日からの農業を考える

株式会社 **大竹製作所**

本社・中部拠点 〒490-1145 愛知県海部郡大治町大字中島字郷中265  
TEL 052(444)2525 FAX 052(443)0348

東北拠点 〒999-7126 山形県鶴岡市屋ヶ関字橋掛239-2  
TEL 0235(44)2816 FAX 0235(44)3514

中国拠点 〒739-1752 広島県広島市安佐北区上深川町818-1



# OTAKE

AGRICULTURAL MACHINERY CO.,LTD.

<https://www.otake-ss.co.jp>

# SY-RC

粉すり機シリーズ



SY15RC

## 粉すり機

# SY-RC

粃すり機シリーズ

## マジックアイ plus+

# 自動揺動板調整と 自動循環排出切替で手放し運転

SY-RCの詳細は  
右記Youtubeの  
紹介動画をチェック!



紹介動画

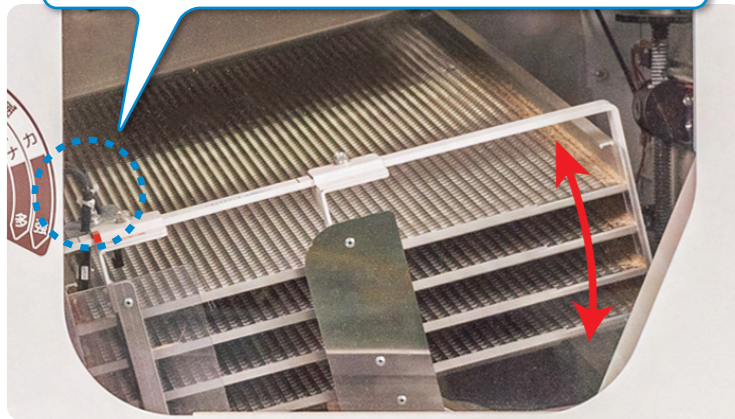
## 自動揺動板調整

### マジックアイ plus+

自動運転の要

光センサーで揺動板の角度を自動調整し正常運転をキープします。品種や条件が変わっても大丈夫!電源をONにした後は、ほぼ全ての操作が不要で自動運転による安定処理を実現します。

### マジックアイ plus+



## SY15RC

自動循環  
排出機構

3  
ロールインチ  
相当数  
インチクラス

10~17  
俵/時

マジックアイ plus+ 搭載

粃投入口

## 自動循環排出切替

### 3つのポイント

1 電源ONでいつでも  
自動循環。

2 揺動板に選別できる量が  
たまると自動で排出。

3 粃の供給が無くなると  
自動で循環。

溜まったら…



排出

無くなったら…



循環

自動でレバーが上下し調節をします。

## 除塵装置機内装備

SY12RC、SY15RCは  
排出口がコンパクトに  
なって設置場所に柔軟  
対応。

※SY25RCEは昇降機  
内に内蔵。



## 異物取り

SY12RC、SY15RCの異物アミはカンタンに取り  
出せます。

SY25RCEは自動で機外排出されます。



## イナコウジの選別が抜群

インペラはイナコウジを潰さない  
ので、揺動選別による確実な選別が  
可能。機外に素早く排出され安心。



潰さず揺動選別

## インペラの特徴

### 調整不要

ダップファン+ライニングにより  
調整不要で98%の高い脱ぶ率  
を実現します。

### きれいな仕上がり

肌ズレや損傷がほとん  
どないツヤのあるきれ  
いな玄米に仕上げます。

### 静かな粃すり音

粃すり時に発生する音は作業中  
の会話ができるほど静かです。



## インバータ仕様も用意(SY15RC-V)

単相200Vで三相200V1.9kWモーターを  
起動。